

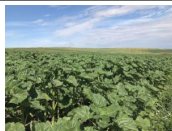
Info Emmaus Iasi n°3

Info Iași n°3 – Janvier 2018
„Vorba dulce mult aduce.”
« Un mot doux apporte beaucoup. »



Bonjour à toutes et à tous,
Pour que la solidarité soit toujours plus présente à Iași, voici nos projets phares de cette année. Vous êtes les bienvenus pour visiter nos deux communautés et nous donner un « coup de main » !

La construction d'une ferme pédagogique
C'est notre projet central pour les prochaines années : sur les 20 hectares du Belvédère, terrain à proximité de Iași dont l'association est propriétaire, nous allons développer une culture biologique de fruits et légumes et construire une ferme pédagogique, un magasin ainsi qu'une **troisième communauté** de compagnons. Dans un premier temps, nous allons construire le magasin. Les travaux commencent au printemps !
Tout type d'aide, que ce soit des suggestions, un bénévolat temporaire ou une offre de participation financière, est bienvenu !



Nouvelles de Popești
A partir de cette année, le recyclage sera à l'honneur !
Volontaires, compagnons et responsables réfléchissent actuellement à l'installation d'une aire de recyclage dans la communauté. Des photos paraîtront dans les prochains mois.

Nous souhaitons également développer l'activité de maraîchage et, si la production le permet, vendre une partie de nos fruits et légumes. Voici un aperçu de notre production en 2017. Ces tomates ne vous ouvrent-elles pas l'appétit ?



Prânzul de Noapte

Parmi nos projets centraux figure toujours le soutien aux personnes sans-abri de la ville, à travers notre programme « *Prânzul de noapte* » qui signifie « Repas de nuit ». Sous la coordination de notre assistante sociale, Dana, l'équipe organise une distribution quotidienne de repas (soupe, sandwich et thé), de vêtements, chaussures et couvertures dans plusieurs quartiers de Iași, du lundi au vendredi. Depuis peu, nous nous mobilisons également le samedi. Ces temps de rencontre sont aussi destinés à échanger avec les personnes en situation de précarité, à leur apporter un soutien humain et un accompagnement dans leurs démarches administratives.

Depuis le mois de janvier, deux restaurants préparent bénévolement la soupe pour les repas que nous distribuons : merci au *Cuizb* et au *Buena Vista* !

Nous remercions aussi chaleureusement l'association *Chance - Because we can help!* et l'association *Mergem* qui financent ce programme.



"Specialități culinare din altă țară..

La galette des rois s'invite dans la communauté !

Vendredi 12 janvier, les volontaires et Nicu, notre chef cuisinier, ont fait honneur à la tradition française : ils ont cuisiné des galettes des rois. Elles ont été vivement appréciées de tous. Comme la tradition le veut, trois d'entre eux ont été proclamés rois après avoir trouvé dans leur part... une pièce de 50 bani ! (50 centimes de lei, la monnaie roumaine.)

Pour les gourmands, voici la recette (à base de frangipane ou de chocolat) : Galette des rois



La revedere Clara !

Clara, volontaire en service civique depuis le mois de janvier 2017, a achevé sa mission à la fondation. **Merci** du fond du cœur pour ton engagement et ta gentillesse !

Bien entendu, elle a promis de revenir nous voir... Et nous comptons là-dessus !

Une nouvelle volontaire arrive bientôt pour prendre la relève avec Leila sur le projet agro-écologique. Vous en saurez plus le mois prochain... Vous souhaitez connaître le témoignage de Clara sur son expérience ? Rendez-vous en bas de page, dans la rubrique « Le portrait du mois ».



Laurențiu sur les traces de Gandhi



Notre co-responsable Laurențiu a participé à un chantier international à **Emmaüs Kudumbam en Inde** ! Le chantier s'est déroulé du 18 au 27 janvier, et avait pour thèmes l'agroécologie et la souveraineté alimentaire. Les bénévoles ont planté des arbres, construit des digues mais pas seulement. Ils ont aussi débattu sur les thèmes du chantier et ont visité les environs, dont le groupe Emmaüs local. Les sujets de débats étaient variés et portaient par exemple sur l'impact des multinationales dans le domaine de l'agriculture, les modes de culture pérenne comme la permaculture... Les participants se sont aussi rendus à une conférence sur le réchauffement climatique et ses conséquences sur les femmes et l'environnement. Les premières choses que Laurențiu a évoqué en nous racontant son voyage : un pays « plein de couleurs », un groupe de bénévoles soudé et de la nourriture très, très épicée !

Si vous souhaitez voir davantage de photos de ce beau voyage, vous pouvez jeter un œil à l'album sur notre page Facebook : [India: șantier internațional 2018](#)



Le portrait du mois
Ce mois-ci, c'est avec **Clara** que nous avons échangé. Après un an de volontariat parmi nous, elle raconte son expérience riche en souvenirs et en réflexion.
Venez lire son témoignage : [Portrait de Clara](#)

Info Emmaus Iasi N°2

Info Iași n°2 – Décembre 2017

« De fiecare dată când iubim, de fiecare dată când dăruim, este Crăciun. »

Chaque fois que nous aimons, chaque fois que nous donnons, c'est Noël. Bonne année à toutes et à tous ! Que 2018 vous apporte joie et santé !



« Un Noël dans la rue »

Comme l'année dernière, nous avons organisé un Noël pour les personnes sans-abri, que les fêtes oublient trop souvent.

Affublés de nos bonnets de Père Noël, nous nous sommes rendus mercredi 13 décembre dans cinq quartiers de Iași pour distribuer repas chauds, cadeaux (chocolats, vêtements, jouets, produits d'hygiène) et bonne humeur à **200 hommes, femmes et enfants**. Avec Laurentiu, co-responsable des deux communautés, les compagnons ont chanté de magnifiques *colinde*, des chants de Noël roumains.

Cette année, nous avons pu compter sur l'aide précieuse des étudiants du *Pôle Humanitaire de la Corporation Médicale de Iași (CMI)* qui ont collecté des dons à l'université et ont participé à cette grande maraude. Le *Club des élèves francophones* et l'Institut français de Iași se sont eux aussi mobilisés pour notre événement à travers une collecte de vêtements. De plus, l'*Association des parents d'élèves en médecine de Iași (ASEMDPV)* a organisé une campagne de dons sur Internet spécialement pour le Noël dans la rue. Enfin, l'association *Chance – Because we can help!* a pris en charge les repas chauds cuisinés par le restaurant *Ideo* ! Autant de partenaires généreux qui ont permis la réalisation de ce beau projet.

Sans aucun doute, ce Noël dans la rue était une réussite ! **Merci** du fond du cœur à tous les participants !



Le (presque) tour d'Europe de Gelu

Gelu, co-responsable des communautés de Iași et Popești, est parti quelques jours, mais pas pour des vacances ! Il est allé voir nos partenaires : d'abord en Belgique pour saluer les membres de l'association *Mergem*, qui s'implique auprès des orphelinats roumains et finance une partie des repas que nous distribuons en maraude. L'association nous a donné une tonne de vêtements, chaussures et couvertures. Un grand merci à eux !

Notre responsable s'est ensuite rendu en France, à Pantin près de Paris, pour participer au Conseil d'Administration de l'association *Emmaüs Coup de Main*, avec qui notre communauté possède des liens étroits. Pour plus d'informations sur cette association : <http://www.emmaus-coupdemain.org/>



Casa Horia se refait une beauté !

Notre responsable Florin et nos compagnons ont travaillé dur pour doter la maison de la communauté à Iași d'une superbe terrasse. Vivement que les beaux jours reviennent pour que tout le monde en profite ! Ils ont également fait quelques travaux pour améliorer l'isolation de la maison (les hivers sont rudes, ici !).



On nous rend visite

Nous avons reçu la visite de **Gilles**, bénévole (très actif) du Comité d'Amis Emmaüs Roanne-Mably, en France. Il fait partie du Mouvement Emmaüs depuis 23 ans ! Il se rend en Roumanie deux à trois fois par an et nous l'accueillons toujours avec grand plaisir à Iași comme à Popești.



Nouvelles de Popești : l'atelier tissage

Anne-Lise, dont nous vous parlions le mois dernier, est toujours parmi nous et a commencé à tisser avec notre compagne Ionela. Une excellente (mais exigeante !) activité qui mélange créativité, patience et précision.
Bravo à elles !



Instagram n'a plus de secrets pour nous !

Notre association est encore plus connectée à la technologie, on n'arrête pas le progrès ! Pour découvrir nos photos, rendez-vous sur :
<https://www.instagram.com/emmaus.iasi/>
Le lien vers notre compte est également disponible en bas de page.



Les fêtes de fin d'année dans la communauté

Le Père Noël en personne est venu distribuer les cadeaux dans la communauté ! Les volontaires ont également préparé des devinettes pour l'occasion. En voici une très poétique :

Poate fi un șoricel, -
Cela pourrait être une souris,
Însă are aripioare, -
Mais elle a des ailes,
Zboară noaptea-n chip și fel,
Elle vole dans la nuit
Purtând numele de floare.
Portant le nom d'une fleur.
Vous donnez votre langue au chat ?
Il s'agit de la chauve-souris, "liliacul" en roumain qui
fait aussi référence au lilas !

Le Nouvel An aussi a été mémorable : ci-dessous, une photo du feu d'artifice que nous avons contemplant devant le Palais de la Culture. Un seul mot : *frumos* !



Le portrait du mois

Aujourd'hui nous introduisons une nouvelle rubrique qui reviendra tous les mois. A travers une interview, nous vous présenterons des personnes qui travaillent dans nos deux communautés, des invités ou des partenaires, leur point de vue sur Emmaüs et leur parcours.
Ce mois-ci nous avons discuté avec **Anne-Lise** qui nous vient de Grèce et est passionnée de tissage. Elle apprend aux compagnons les rudiments de cet art complexe !

Pour lire l'intégralité de l'article, c'est par ici : <http://emmaus.ro/fr/le-portrait-du-mois-anne-lise-benevole-a-popesti-dec-2017/>

Meilleurs vœux à tous !



Info Emmaüs Iași n°1 – Novembre 2017



Bonjour à toutes et à tous !

Nous reprenons un projet qui nous tient à coeur : à partir de maintenant, tous nos partenaires et amis recevront une Newsletter « Info Iași » à chaque fin de mois. Cette Newsletter a pour but de résumer les principaux événements dans les deux communautés (on ne s'y ennuie pas !) et de les illustrer par quelques photos.

Lectură plăcută!

L'équipe évolue !

Nous avons accueilli deux nouvelles volontaires en service civique : **Leïla et Mélodie** qui resteront un an avec nous. Leïla est en charge du projet agro-écologique avec Clara, notre troisième volontaire qui travaille dans la communauté depuis le mois de janvier. Mélodie remplace désormais Clémentine au pôle communication.

Un immense **merci** à Clémentine pour son engagement et sa bonne humeur, et

bienvenue à

Leïla et Mélodie !



Nouvelles de Popești

La ferme s'agrandit :
bienvenue aux poneys
Andrei et Denisa ! Ils ont
été rejoints par trois
lapins.

En exclusivité pour vous :
il semblerait que Denisa
attende un heureux
événement !



Prânzul de noapte

L'hiver arrivant, nous avons repris les maraudes quotidiennes dans différents endroits de Iași.

Nous ne sommes pas seuls dans notre action ! Samedi 11 novembre, nous avons participé à la première maraude du **Pôle Humanitaire** animé par les étudiants de la **Corporation Médicale de Iași**. Grâce à la motivation de tous les bénévoles, la maraude s'est déroulée dans un esprit de solidarité et de camaraderie. Plus de **80** personnes ont profité d'un repas copieux et de dons de vêtements !

Pour plus d'informations sur ces étudiants au grand cœur :
<https://www.facebook.com/polehumanitaireCMI/>



Pendant ce temps au magasin...

Avec le froid vient l'approche de Noël ! Nous avons mis en vente des objets de décoration de Noël dans notre magasin en centre-ville. Ils partent comme des p



etits pains !



On nous rend visite

Nous avons reçu la visite de nos amis **Anne et Philippe**, de l'association belge *Mergem*, du 25 octobre au 1^{er} novembre. *Mergem* s'implique auprès des orphelinats roumains et finance une partie de nos maraudes.

Ce séjour a été riche en rencontres et en retrouvailles : Anne et Philippe ont passé du temps avec les filleuls de l'association à Hârlău près de Iași, et ont participé aux maraudes où ils ont pu retrouver des amis de longue date. Ce fut un plaisir de les recevoir !

Voici le site Internet de l'association :

<http://www.mergem.be/>Nous avons également eu le plaisir de recevoir **Anne-Lise**, fidèle cliente du magasin d'Emmaüs Sion en Suisse... qui habite en Grèce ! Elle a fait don de métiers à tisser à Popești. Elle nous apprend à monter les machines et surtout, à les utiliser. Anne-Lise est éducatrice : en plus de ses compétences pédagogiques, elle fait preuve d'une grande créativité. Nous vous montrerons prochainement les chefs-d'œuvre que réaliseront les compagnons ! Ci-contre, une compagne courageuse en train de monter une machine.

Site Internet	
	Instagram
<p><i>Copyright © 2017 Fundatia Un Coup de Main d'Emmaüs Iași, Tous droits réservés.</i></p> <p>Strada Sfântul Petru Movilă, Iași 700259emmausiasi.ro@gmail.com http://emmaus.ro/</p>	

Quelques nouvelles de la communauté Emmaüs de Iași dans le nord de la Roumanie



La communauté de Iași accueille actuellement une trentaine de jeunes qui autrefois se trouvaient dans la rue ou dans des centres pour enfants délaissés (comme celui de Târgu Frumos où nous nous sommes rendus régulièrement durant de nombreuses années, mais qui a

fermé définitivement en 2013).

Un toit, du travail et une vie fraternelle

Le but de la communauté est de leur assurer un toit, du travail et une vie fraternelle. A Iași la communauté dispose d'un magasin où ils restaurent et vendent des meubles reçus de France et d'Allemagne (1 camion par mois). Un bénévole leur a montré comment créer des fauteuils originaux très design à

partir d'anciennes valises hors d'usage.

Pour leur assurer une autonomie après leur départ, des formations courtes sont assurées (comptabilité, permis de conduire). Les besoins étant énormes, ils ne cessent d'améliorer leur infrastructure : en 2015-16, ils ont rehaussé le toit pour y loger huit filles qui précédemment ne disposaient que d'une cave comme chambre. Le magasin s'est agrandi d'une annexe pour vendre des vêtements et de la vaisselle. Quand un sans-abri se présente, on lui donne des vêtements.



Grâce à la présence d'un ingénieur agronome, la ferme de Popesti a bien évolué. En plus du potager et du magasin, Emmaüs a construit deux serres , des étables séparées pour chaque type d'animal : vaches, cochons, poules, lapins, chevaux. Grâce au tracteur qu'ils ont reçu d'une association suisse, ils ne sont plus obligés de travailler leurs champs à la main (12 ha). Dans un vallon escarpé actuellement inculte, ils ont l'intention de planter des arbres fruitiers. Nous avons subventionné l'achat de 100 poules ainsi que l'infrastructure pour les nourrir. Ils ont également construit

une nouvelle cuisine car l'ancienne ne suffisait plus.

La maraude



Ce qui leur tient tout particulièrement à cœur c'est la maraude. Cinq soirs par semaine ils se rendent à 4 endroits de la ville de Iași , dans des quartiers défavorisés. Ils y distribuent sandwiches, soupe et fruits. À la même occasion ils cherchent à savoir

si des besoins particuliers se font sentir (exemple : chaussures, vêtements, aide administrative ou médicale, produits d'hygiène). La maraude est assurée par un assistant social aidé par des anciens sans-abris ou des jeunes volontaires résidant à Emmaüs. Nous continuerons à soutenir cette action.

A l'occasion des fêtes de Noël nous finançons pour les sans-abris (une centaine) un colis de 7 euros par personne contenant des produits de première nécessité et du chocolat. Notre souhait est de répondre autant que possible à leurs demandes.

ET ENCORE D'AUTRES ACTIVITÉS

Nous tenons aussi à garder le contact avec les jeunes anciens pensionnaires du Centre de Placement de Târgu Frumos et en particulier ceux qui ont été répartis dans six différentes institutions pour adultes parce que leur état de santé ne leur permettait pas de vivre autrement. Nombre de ceux-ci étaient parrainés depuis des années par des amis de Mergem. Leur accueil est toujours très chaleureux.

Nous soutenons également, via les paiements envoyés à l'association Roi Baudoin, une école de devoirs gérée par l'association COTE.

Une micro-ferme de poules pour un régime écologique à Popesti



Les poules pondeuses en système free-range (promenade en espace vert) pour un régime écologique. Popesti 2016

En vue du développement économique de la communauté de Popesti, nous sommes très contents de témoigner le développement dynamique de la micro-ferme accéléré par les bénévoles et habitants de notre partenaire, la Fondation Emmaus à Iasi.

Mergem a soutenu Popesti dans l'achat et l'élevage de 200 poules pondeuses en système free-range (promenade en espace vert) pour un régime écologique, avec complément de la

nourriture produite par leur soins sans pesticides ou autre produits chimiques.

Modernisation de la micro-ferme

Pour réaliser ce projet durable et assurer le succès de l'élevage des poules, un salarié ingénieur agricole a été engagé et le poulailler de 100 m² a été rénové et mise aux normes « éco » européennes.



Avec l'aide des compagnons, des volontaires et des responsables d'Emmaüs Iasi et Popesti, le bâtiment a été réhabilité et à construire cette nouvelle ferme qui respecte les normes bio-éco en vigueur en Roumanie.

La production est suffisante pour nourrir les deux communautés (Iasi et Popesti) et, dans un même temps, elle permettra une vente régulière après avoir reçu la certification biologique.



Dans le cadre de la modernisation de la micro-ferme, des mangeoires et biberons spécialisés pour les poules ont été acquis.

Et qu'est-ce qui se passera ensuite?

Une fois que l'activité deviendra rentable, la communauté comptera diversifier la production pour la vente et inclure le maraîchage biologique, la viande de porc et de bœuf.

Cette activité sera encadrée par un responsable qui enseignera quotidiennement aux compagnons la manière d'entretenir un poulailler et dévaloriser la production par la vente dans le respect des animaux.

Pour continuer à développer la micro-ferme, des nouveaux investissements seront nécessaires. La communauté de Popesti souhaiterait entre autres acquérir:

- Un autre lot de poules après l'adaptation des premières
- Un système de ventilation intérieur
- Un système de lumière à l'intensité faible, adaptée

- aux yeux des poules et qui consomme peu.
- Quelques arbres à planter pour avoir de l'ombre en été

Votre soutien généreux est demandé

Si vous souhaitez aider à développer la micro-ferme à Popesti, nous vous proposons de faire un virement au compte de Mergem **IBAN: BE48 4353 0294 5127 SWIFT/BIC: KREDBEBB** avec comme communication **POPESTI**. Plus des informations [ici](#) . Merci d'avance pour votre soutien.

Pour suivre les nouvelles de Popesti et de Emmaus Iasi, nous vous invitons de suivre leur page Facebook.

Emmaus à Iasi



Dans notre projet à Iasi, Mergem soutient l'association Un Coup de Main d'Emmaüs Iasi qui a pour but d'apporter une aide aux personnes adultes sans-abri.

Elle se propose de lutter contre les situations d'exclusion, dans lesquelles se trouvent ces personnes, en mettant en place des programmes et des activités adaptés à leurs besoins.

La Communauté de Iasi existe depuis juin 2000 et accueille des compagnons, surtout des jeunes ayant vécu en orphelinat et assure :

- Une formation professionnelle par des activités commerciales (vente)
- La participation à la vie de la communauté
- Des actions de solidarité pour les personnes et familles en difficulté (don de vêtements/chaussures, distribution de nourriture, médiation avec les institutions étatiques et autres organisations).

La maraude



La maraude a été le début de toute action d'Un Coup de Main d'Emmaüs Iasi dans les années 90.

Chaque jour de la semaine, le responsable de la maraude avec des compagnons, distribuent à trois endroits différents à Iasi une boisson chaude, des tartines et un fruit aux sans-abris. Cette action permet établir une relation de confiance avec les plus démunis de la rue pour résoudre les problèmes courants avec l'administration, la santé ou l'école.

Mergem soutient la maraude

Mergem aide dans ce programme de maraude depuis plus de deux ans. Ce soutien nous est très cher car il permet de conduire et de développer notre projet comme nous le voulons:

- Grace à la partie matérielle (tous les soirs, avec un sandwich, du thé, un fruit, des vêtements et des couvertures)
- Et surtout grâce à la partie sociale (nous avons engagé un assistant social qui accompagne les personnes sans abri dans leurs démarches)

Votre soutien est demandé

Si vous désirez soutenir ce projet, nous vous proposons de faire un don. Plus des informations se trouvent [ici](#)

Popesti

Un espace de vie communautaire

Un de deux projets en collaboration avec la fondation Emmaus Roumanie est la ferme de Popesti qu'est un lieu d'accueil des jeunes en difficulté.

Popesti est un espace de vie communautaire, qui s'étend sur 5000 m² de terrain et 1,5 hectares des parcelles pour cultiver. Un atelier de menuiserie et un magasin ont également été installés.

Un refuge pour des jeunes en difficulté



Travailler et construire ensemble

Au début les jeunes arrivent avec leurs difficultés et ont besoin d'un temps pour se reconstruire.

Souvent ce sont des anciens sortants des institutions qui après un échec se retrouvent dans la rue sans personne pour les soutenir.

C'est ici, à la communauté de Popesti d'Emmaus, où ils trouvent un refuge. La maison peut accueillir une dizaine des jeunes, avec l'aide d'un assistant social, un menuisier, un ingénieur agronome et quelques bénévoles.

Apprendre à travailler

Après un temps d'adaptation, les jeunes participent aux activités de la communauté dans toutes sortes des tâches : dans la ferme, le magasin ou dans la cuisine.

Ils doivent s'adapter au rythme de la communauté et apprendre à travailler, à avoir une compétence- avec l'objectif à long-terme de s'en sortir et devenir autonome.



